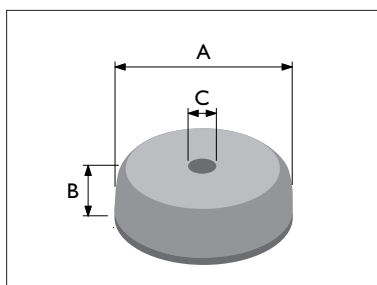


## 6.10 Alnico platte busmagneet, met doorlopend gat Aimant alnico type cylinder plat, avec passant

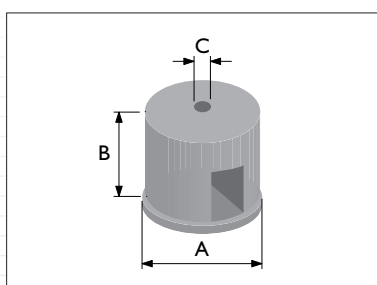


artikel article nr	afmeting dimension		gat - trou C	trekkracht* force de traction* (kg)
	A	B		
RO-07230001-04	19	8	3,3	2,0
RO-07230002-04	28,6	9,5	4,7	5,5
RO-07230003-04	38	11,1	4,7	10,0

※ Maximale temp. 450° C

※ Temp. maximale 450° C

## 6.11 Alnico knopmagneet, met doorlopend gat Aimant alnico type poussoir, avec passant



artikel article nr	afmeting dimension		gat - trou C	trekkracht* force de traction* (kg)
	A	B		
RO-07240001-04	12,7	9,5	4,4	8,0
RO-07240002-04	19	12,7	4,8	19,0
RO-07240003-04	25,4	15,9	4,8	30,0
RO-07240005-04	31,7	25,4	6,4	68,0

※ Maximale temp. 450° C

※ Temp. maximale 450° C

(\*) De trekkracht is gemeten bij kamertemperatuur, op een gepolijste stalen plaat (S235JR volgens DIN 10 025) van 10 mm dik, loodrecht op de magneet gemeten. 10% afwijking ten opzichte van de aangeduide waarde is mogelijk. Normaliter wordt deze waarde overschreden.

(\*) Ces valeurs de forces de traction sont mesurée en chambres climatiques, sur une plaque d'acier poli (S235JR suivant DIN 10 025) de 10 mm d'épaisseur, charge verticale mesurée au niveau de l'aimant. Une variation de 10% par rapport à la valeur indiquée est considérée comme admissible. En principe cette valeur est éliminée.