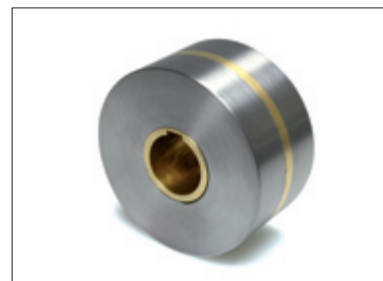
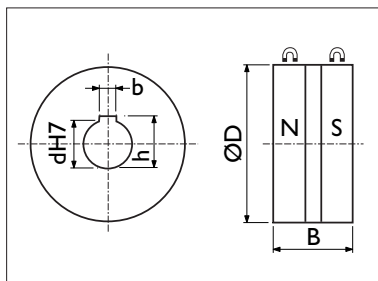


5.29 Koprolmagneet, filterstaaf, 2-polige opdeling uit neodymium max temp 400° C

Tambour magnétique, barreau magnétique, division 2 pôles en néodymium, température max. 400° C



artikel article nr	maat in mm mesure en mm					trekkracht* force de traction* (kg)	temp (°C)
	D	B	d	h	b		
RO-06270001-02	25	16	8	8,6	3	3	400
RO-06270002-02	32	18	10	11,1	4	4	400
RO-06270003-02	40	20	12	13,1	4	6	400
RO-06270004-02	50	25	16	17,3	5	12	400
RO-06270005-02	63	32	20	21,7	6	18	400
RO-06270006-02	80	40	25	26,7	8	35	400
RO-06270007-02	100	50	30	31,7	8	55	400
RO-06270008-02	125	62	40	42,1	12	85	400
RO-06270009-02	160	80	50	52,6	14	140	400

(*) De trekkracht is gemeten bij kamertemperatuur, op een gepolijste stalen plaat (S235JR volgens DIN 10 025) van 10 mm dik, loodrecht op de magneet gemeten. 10% afwijking ten opzichte van de aangeduide waarde is mogelijk. Normaliter wordt deze waarde overschreden.

(*) Ces valeurs de forces de traction sont mesurées en chambres climatiques, sur une plaque d'acier poli (S235JR suivant DIN 10 025) de 10 mm d'épaisseur, charge verticale mesurée au niveau de l'aimant. Une variation de 10% par rapport à la valeur indiquée est considérée comme admissible. En principe cette valeur est éliminée.