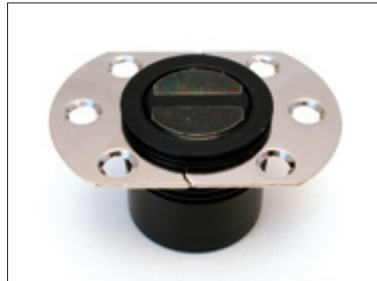
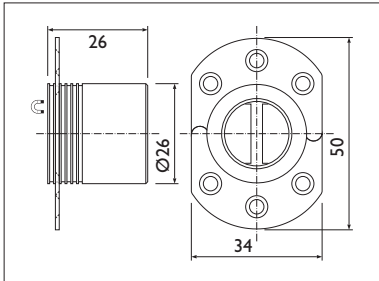


**5.25 Deurmagneet Ø 26 mm, neodymium, inbouw 15 - 25 mm,
2 montage platen 50 x 34 mm en zelfklevende**
Aimant pour porte Ø 26 mm, néodymium, montage 15 - 25 mm,
2 plateaux de montage 50 x 34 mm et adhésif



artikel article nr	temp (°C)	maat mesure (mm)	gewicht poids (g)	trekkracht* force de traction* (kg)
RO-06230001-02	60	Ø 26 x 26	22	10,5
RO-06230002-02⁽¹⁾	montageset / set de montage			

❖ **Inbouw:** De 2 schijven (links onder en rechts onder) moeten bevestigd worden aan de open en dichtgaande deur. Rechts onder wordt standaard erbij geleverd. De zelfklevende INOX contraplaat, die dmv de zelfklever op de deur bevestigd dient te worden, moet extra bijbesteld worden. De magneet unit moet ingewerkt worden in het vaste deel van de deur. De magneet kan er ca. 10 mm uit komen en is uiterst flexibel in te bouwen.

❖ **Montage:** Les 2 disques (photos inférieures) doivent être montée sur les deux abattants de porte. L'élément repris en dessous à droite fait partie de la livraison standard. Le disque adhésif devant être fixé sur la porte est à commander séparément. L'aimant doit être intégré dans la partie fixe de la porte et doit dépasser de +/- 10 mm. Le montage restant flexible

(*) De trekkracht is gemeten bij kamertemperatuur, op een gepolijste stalen plaat (S235JR volgens DIN 10 025) van 10 mm dik, loodrecht op de magneet gemeten. 10% afwijking ten opzichte van de aangeduide waarde is mogelijk. Normaliter wordt deze waarde overschreden.

(*) Ces valeurs de forces de traction sont mesurée en chambres climatiques, sur une plaque d'acier poli (S235JR suivant DIN 10 025) de 10 mm d'épaisseur, charge verticale mesurée au niveau de l'aimant. Une variation de 10% par rapport à la valeur indiquée est considérée comme admissible. En principe cette valeur est éliminée.