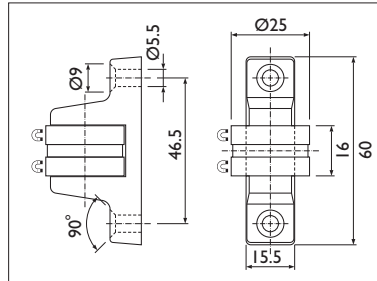
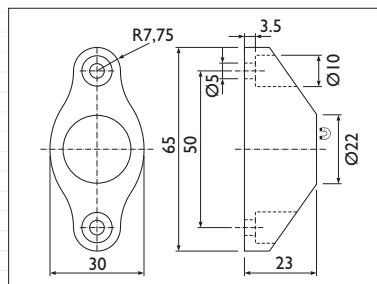


**5.23 Deurmagneet met 2 verzonken gaten  $\varnothing$  5,5 mm, gat afstand = 46,5 mm met krachtshoek van  $280^\circ$**   
 Aimant pour porte avec 2 percements évasés  $\varnothing$  5,5 mm, espace entre percement = 46,5 mm angle d'aimantation  $280^\circ$



artikel article nr	temp (°C)	maat mesure (mm)	gewicht poids (g)	trekkracht* force de traction* (kg)
RO-06120006-03	60	60 x 31 x 25	71	15

**5.24 Deurmagneet met gummibuffer, 2 gaten M4 met gatafstand 50 mm**  
 Aimant pour porte avec absorbeur cahoutchouc, 2 x M4 avec espace entre percement de 50 mm



artikel article nr	temp (°C)	maat mesure (mm)	gewicht poids (g)	trekkracht* force de traction* (kg)
RO-06120007-02	60	65 x 30 x 23	22	6

(\*) De trekkracht is gemeten bij kamertemperatuur, op een gepolijste stalen plaat (S235JR volgens DIN 10 025) van 10 mm dik, loodrecht op de magneet gemeten. 10% afwijking ten opzichte van de aangeduide waarde is mogelijk. Normaliter wordt deze waarde overschreden.

(\*) Ces valeurs de forces de traction sont mesurées en chambres climatiques, sur une plaque d'acier poli (S235JR suivant DIN 10 025) de 10 mm d'épaisseur, charge verticale mesurée au niveau de l'aimant. Une variation de 10% par rapport à la valeur indiquée est considérée comme admissible. En principe cette valeur est éliminée.