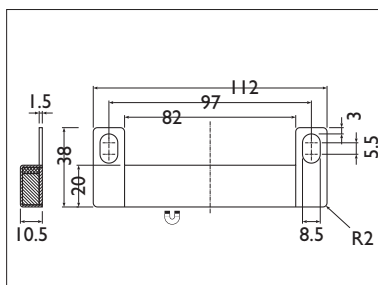
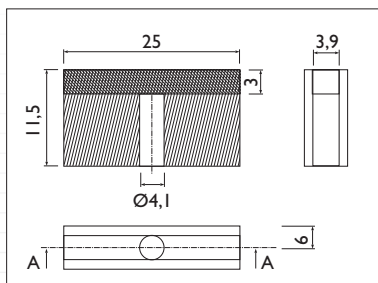


5.17 Magneetlijst, neodymium, INOX behuizing, zijdelingse krachtwerking Rail magnétique, néodymium, boîtier INOX, face latérale aimantée



artikel article nr	temp (°C)	afmeting dimension (mm)	maat mesure	gewicht poids (g)	trekkracht* force de traction* (kg)
RO-06110006-03	60	112 x 20 x 10,5	zie tekening / voir schéma	135	12,5

5.18 Magneetlijst, samarium kobalt, anisotropisch, behuizing verzinkt Rail magnétique, samarium kobalt, anisotropique, boîtier zingué



artikel article nr	temp (°C)	afmeting dimension (mm)	maat mesure	gewicht poids (g)	trekkracht* force de traction* (kg)
RO-06110006-01	150	25 x 6 x 11,5	zie tekening / voir schéma	12	5

✦ Met centrisch boorgat Ø4,1

✦ Avec percement centré Ø4,1

(*) De trekkracht is gemeten bij kamertemperatuur, op een gepolijste stalen plaat (S235JR volgens DIN 10 025) van 10 mm dik, loodrecht op de magneet gemeten. 10% afwijking ten opzichte van de aangeduide waarde is mogelijk. Normaliter wordt deze waarde overschreden.

(*) Ces valeurs de forces de traction sont mesurées en chambres climatiques, sur une plaque d'acier poli (S235JR suivant DIN 10 025) de 10 mm d'épaisseur, charge verticale mesurée au niveau de l'aimant. Une variation de 10% par rapport à la valeur indiquée est considérée comme admissible. En principe cette valeur est éliminée.