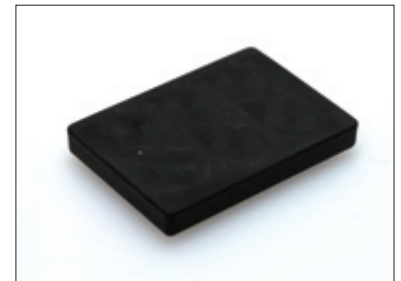
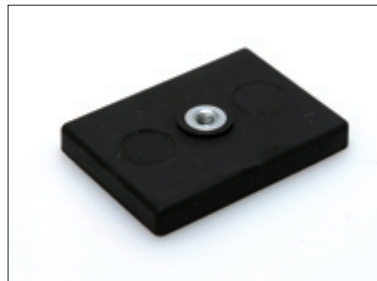
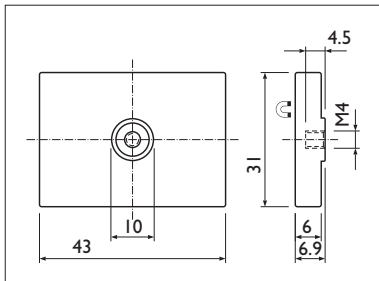
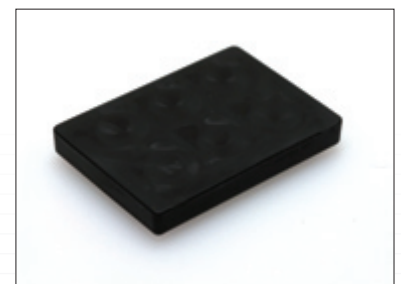
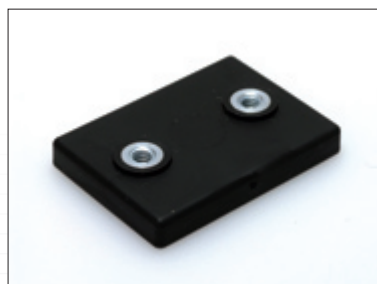
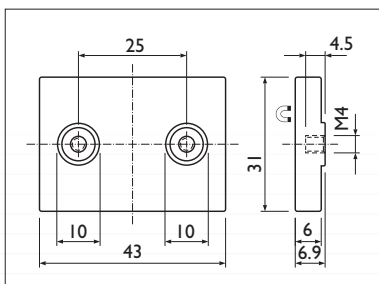


### 5.13 Rechthoekige magneetsystemen uit neodymium, met gummi mantel, zwart met binnen draadgat

Aimant rectangulaire en néodymium, avec recouvrement caoutchouc, noir et filetage interne



artikel article nr	temp (°C)	draadgat filetage	maat in mm mesure en mm	gewicht poids (g)	trekkracht* force de traction* (kg)
RO-06280001-02	60	M4	43 x 31	27	9



artikel article nr	temp (°C)	draadgat filetage	maat in mm mesure en mm	gewicht poids (g)	trekkracht* force de traction* (kg)
RO-06280002-02	60	M4 x 2	43 x 31	28	11,5

(\*) De trekkracht is gemeten bij kamertemperatuur, op een gepolijste stalen plaat (S235JR volgens DIN 10 025) van 10 mm dik, loodrecht op de magneet gemeten. 10% afwijking ten opzichte van de aangeduide waarde is mogelijk. Normaliter wordt deze waarde overschreden.

(\*) Ces valeurs de forces de traction sont mesurée en chambres climatiques, sur une plaque d'acier poli (S235JR suivant DIN 10 025) de 10 mm d'épaisseur, charge verticale mesurée au niveau de l'aimant. Une variation de 10% par rapport à la valeur indiquée est considérée comme admissible. En principe cette valeur est éliminée.