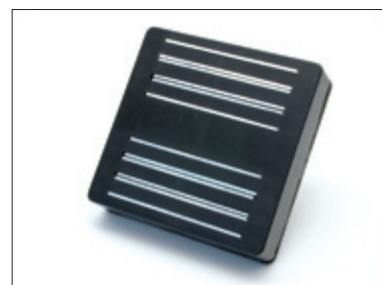


5.9 Lamellenmagneet voor oneffen oppervlakten met draadstang

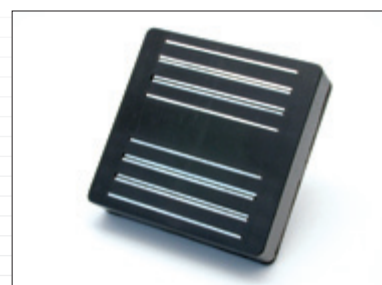
Aimants à lamelles pour surface ondulée, avec boulon de fixation



Lamellenmagneet met draadstang M6 x 22,5			Aimant lamellé avec boulon M6 x 22,5	
artikel article nr	temp (°C)	maat mesure L x B x H	gewicht poids (g)	trekkracht* force de traction* (kg)
RO-06090001-00	50	58 x 58 x 19,5	125	30

5.10 Lamellenmagneet voor oneffen oppervlakten met verzonken draadgat

Aimants à lamelles pour surface ondulée, avec filetage interne



Lamellenmagneet met verzonken draadgat M6			Aimant lamellé avec filetage M6	
artikel article nr	temp (°C)	maat mesure L x B x H	gewicht poids (g)	trekkracht* force de traction* (kg)
RO-06100001-00	50	58 x 58 x 19,5	119	30

(*) De trekkracht is gemeten bij kamertemperatuur, op een gepolijste stalen plaat (S235JR volgens DIN 10 025) van 10 mm dik, loodrecht op de magneet gemeten. 10% afwijking ten opzichte van de aangeduide waarde is mogelijk. Normaliter wordt deze waarde overschreden.

(*) Ces valeurs de forces de traction sont mesurées en chambres climatiques, sur une plaque d'acier poli (S235JR suivant DIN 10 025) de 10 mm d'épaisseur, charge verticale mesurée au niveau de l'aimant. Une variation de 10% par rapport à la valeur indiquée est considérée comme admissible. En principe cette valeur est éliminée.