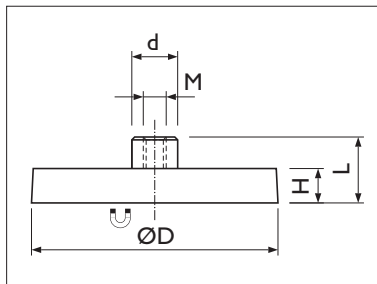


5 SPECIALE MAGNEETSYSTEMEN AIMANTS SPÉCIFIQUES

5.1 Magneetsysteem, neodymium, anisotropisch, met draadbus, met rubberen bescherming

Aimants, néodymium, anisotropique, filetage interne, avec cahoutchouc de protection



artikel article nr	maat in mm mesure en mm					gewicht poids (g)	trekkracht* force de traction* (kg)
	D	H	L	d	M		
RO-06010001-02	12	7	14,8	8	M4	6	1
RO-06010002-02	22	6	11,5	8	M4	13	5
RO-06010003-02	31	6	11,5	8	M4	22	7,5
RO-06010004-02	43	6	10,5	8	M4	30	8,5
RO-06010005-02	66	8,5	15	10	M5	105	18
RO-06010006-02	88	8,5	17	12	M8	192	42

(*) De trekkracht is gemeten bij kamertemperatuur, op een gepolijste stalen plaat (S235JR volgens DIN 10 025) van 10 mm dik, loodrecht op de magneet gemeten. 10% afwijking ten opzichte van de aangeduide waarde is mogelijk. Normaliter wordt deze waarde overschreden.

(*) Ces valeurs de forces de traction sont mesurées en chambres climatiques, sur une plaque d'acier poli (S235JR suivant DIN 10 025) de 10 mm d'épaisseur, charge verticale mesurée au niveau de l'aimant. Une variation de 10% par rapport à la valeur indiquée est considérée comme admissible. En principe cette valeur est éliminée.