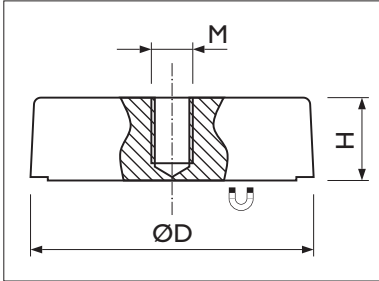


2.12 Diverse magneten, ferriet, in kunststof mantel met binnendraadgat Plot magnétique divers, ferrite, avec recouvrement plastifié et passant fileté



artikel article nr	maat in mm mesure en mm			gewicht poids (g)	trekkracht* force de traction* (kg)	kleur couleur
	D	H	M			
RO-02120001-03	41	12,2	6	72	11,5	zwart / noir
RO-02120002-03	60	17,3	6	238	30	zwart / noir
RO-02120003-03	80	20,2	8	495	48	zwart / noir
RO-02120004-03	41	12,2	6	72	11,5	grijs / gris
RO-02120005-03	60	17,3	6	238	30	grijs / gris
RO-02120006-03	80	20,2	8	495	48	grijs / gris

※ Maximale temp. 60° C

※ Temp. maximale 60° C

(*) De trekkracht is gemeten bij kamertemperatuur, op een gepolijste stalen plaat (S235JR volgens DIN 10 025) van 10 mm dik, loodrecht op de magneet gemeten. 10% afwijking ten opzichte van de aangeduide waarde is mogelijk. Normaliter wordt deze waarde overschreden.

(*) Ces valeurs de forces de traction sont mesurées en chambres climatiques, sur une plaque d'acier poli (S235JR suivant DIN 10 025) de 10 mm d'épaisseur, charge verticale mesurée au niveau de l'aimant. Une variation de 10% par rapport à la valeur indiquée est considérée comme admissible. En principe cette valeur est éliminée.