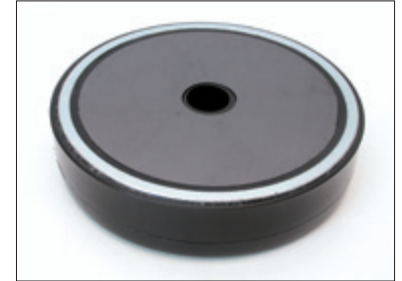
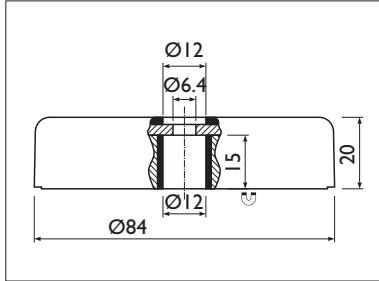


2.10 Magneetsystemen, ferriet, in kunststof mantel, met verzonken doorlopend gat

Corps magnétiques, ferrite, avec protection plastifiée et passant zingué



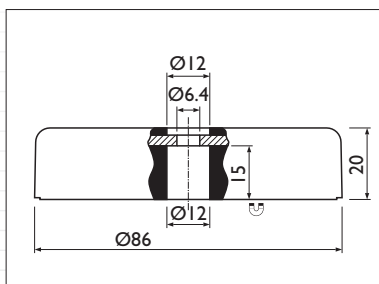
artikel article nr	kleur (opgeven bij bestelling) couleur (à définir lors de la commande)	gewicht poids (g)	trekkracht* force de traction* (kg)
RO-02100001-03	wit of zwart / blanc ou noir	470	65

⚡ Maximale temp. 60° C

⚡ Temp. maximale 60° C

2.11 Magneetsystemen, ferriet, in kunststof mantel, met verzonken doorlopend kunststof gat

Corps magnétique, ferrite, avec protection plastifiée et passant zingué plastifié



artikel article nr	kleur (opgeven bij bestelling) couleur (à définir lors de la commande)	gewicht poids (g)	trekkracht* force de traction* (kg)
RO-02110001-03	wit of zwart / blanc ou noir	470	60

⚡ Maximale temp. 60° C

⚡ Temp. maximale 60° C

(*) De trekkracht is gemeten bij kamertemperatuur, op een gepolijste stalen plaat (S235JR volgens DIN 10 025) van 10 mm dik, loodrecht op de magneet gemeten. 10% afwijking ten opzichte van de aangeduide waarde is mogelijk. Normaliter wordt deze waarde overschreden.

(*) Ces valeurs de forces de traction sont mesurées en chambres climatiques, sur une plaque d'acier poli (S235JR suivant DIN 10 025) de 10 mm d'épaisseur, charge verticale mesurée au niveau de l'aimant. Une variation de 10% par rapport à la valeur indiquée est considérée comme admissible. En principe cette valeur est éliminée.