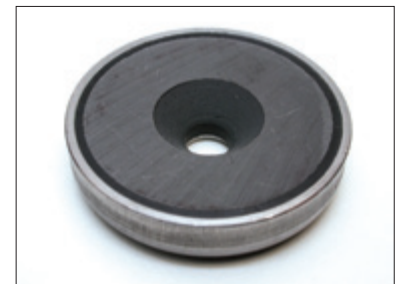
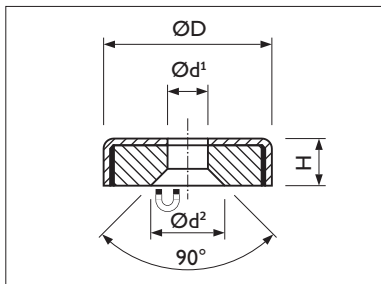
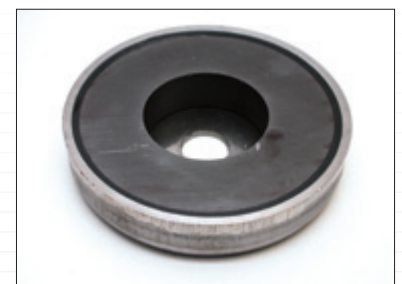
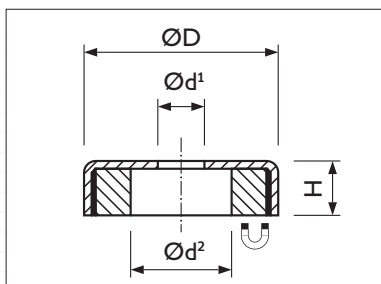


2.7 Vlakke potmagneet, ferriet, met verzonken gat en INOX behuizing

Bases magnétiques, ferrite, avec percement évasé et boîtier INOX



| artikel article nr | RVS behuizing | | | Boîtier INOX | | |
|--------------------------|---------------|---------------------------------|-----|--------------|-------------------------|---|
| | D | maat in mm mesure en mm H | d¹ | d² | gewicht poids (g) | trekkracht* force de traction* (kg) |
| RO-02070001-03 | 20 | 6 | 4,2 | 9,4 | 9 | 2,2 |
| RO-02070002-03 | 25 | 7 | 5,5 | 11,5 | 17 | 2,9 |
| RO-02070003-03 | 32 | 7 | 5,5 | 11,5 | 27 | 5,8 |
| RO-02070004-03 | 40 | 8 | 5,5 | 11,5 | 52 | 7,2 |



| | | | | | | |
|----------------|----|----|-----|----|-----|------|
| RO-02070005-03 | 50 | 10 | 8,5 | 22 | 85 | 14,5 |
| RO-02070006-03 | 63 | 14 | 6,5 | 24 | 195 | 23 |

- ❖ Maximale temp. 220° C
- ▶ **Opmerking:** Magneetsystemen in RVS behuizing worden gebruikt voor toepassingen met speciale hygiënische voorschriften. Deze zijn resistent voor chemicaliën en iets hogere temperaturen.

- ❖ Temp. maximale 220° C
- ❖ **Remarque:** Les systèmes magnétique en boîtier inox trouvent leur utilisation lorsque des prescriptions hygiéniques sont requises. Ceux-ci sont résistants aux agents chimiques et admettent une température légèrement supérieure.

(*) De trekkracht is gemeten bij kamertemperatuur, op een gepolijste stalen plaat (S235JR volgens DIN 10 025) van 10 mm dik, loodrecht op de magneet gemeten. 10% afwijking ten opzichte van de aangeduide waarde is mogelijk. Normaliter wordt deze waarde overschreden.

(*) Ces valeurs de forces de traction sont mesurées en chambres climatiques, sur une plaque d'acier poli (S235JR suivant DIN 10 025) de 10 mm d'épaisseur, charge verticale mesurée au niveau de l'aimant. Une variation de 10% par rapport à la valeur indiquée est considérée comme admissible. En principe cette valeur est éliminée.