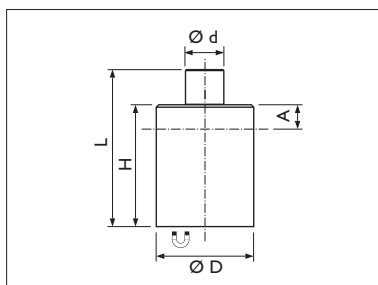


I.13 Busmagneet neodymium, verzinkte behuizing, met tap

Cylindres magnétiques néodymium, boîtier zingué, avec prolongation filetée



Busmagneet uit neodymium, met tap				Cylindres magnétiques néodymium, avec prolongation filetée			
artikel article nr	maat in mm mesure en mm			L	A ¹	gewicht poids (g)	trekkracht* force de traction* (kg)
	D	d	H				
RO-01 I40001-02	6	3	20	28	15	4,5	0,6
RO-01 I40002-02	8	3	20	28	15	8,5	1,2
RO-01 I40003-02	10	4	20	28	15	12,5	2,4
RO-01 I40004-02	13	4	20	28	15	21	6
RO-01 I40005-02	16	5	20	28	15	31	9
RO-01 I40006-02	20	6	25	33	18	61	13,5
RO-01 I40007-02	25	8	35	45	27	133	19
RO-01 I40008-02	32	10	40	50	32	252	34

※ Maximale temp. 80° C

► (1) De maat "A" geeft de lengte aan, waarmee de busmagneet ingekort kan worden, zonder de magneet te beschadigen.

※ Temp. maximale 80° C

※ (1) La valeur "A" donne la longueur à laquelle le cylindre peut être raccourci sans détruire l'aimant.

(*) De trekkracht is gemeten bij kamertemperatuur, op een gepolijste stalen plaat (S235JR volgens DIN 10 025) van 10 mm dik, loodrecht op de magneet gemeten. 10% afwijking ten opzichte van de aangeduide waarde is mogelijk. Normaliter wordt deze waarde overschreden.

(*) Ces valeurs de forces de traction sont mesurées en chambres climatiques, sur une plaque d'acier poli (S235JR suivant DIN 10 025) de 10 mm d'épaisseur, charge verticale mesurée au niveau de l'aimant. Une variation de 10% par rapport à la valeur indiquée est considérée comme admissible. En principe cette valeur est éliminée.